



知って
おきたい!

RevMate 薬剤保管

RevMate®にご協力いただいている看護師の皆さまへ、RevMateに関する情報や日頃の業務に役立つ情報をシリーズでお届けいたします。引き続き、レブラミド・ポマリスト®の適正使用へのご理解とご協力をよろしくお願い申し上げます。

入院病棟でのレブラミド・ポマリストの取り扱いに関するお願い

患者さんが入院した場合、病棟看護師、RevMate手順に関わる薬剤師などの医療関係者またはその他適切に薬剤の管理を行うことのできる者が、処方医師および責任薬剤師と協力して、以下3つの薬剤管理をお願いしております。中でも、今回は「薬剤保管」について、詳しくご紹介いたします。

配薬・与薬・服薬確認

薬剤保管

退院時指導

薬剤保管に関するお願い

- 「レブラミド・ポマリストは特別な管理(RevMateの遵守)を必要とする薬剤である」ことが容易に認識できるよう、他の薬剤とは区別して保管*してください。
- 保管方法は、責任薬剤師またはRevMateに関わる薬剤師に確認してください。
- 患者さんが服用する必要がなくなった薬剤は、病院の薬剤部(院内薬局)に返却してください。
- レブラミド・ポマリストを紛失した場合には、すぐに処方医師または責任薬剤師に報告してください。
- 他院からの薬剤の持ち込み時や、一時帰宅時などの薬剤管理に関しても、院内で適切な手順を設定してください。

※各医療機関の基準に基づき管理してください。



病棟でのレブラミド・ポマリストの保管方法(例)

レブメイトキットを
用いて保管

詳細は裏面をご覧ください。

カプセルシートを
用いて保管

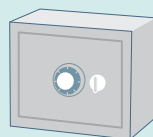
詳細は裏面をご覧ください。

1回量パックを
用いて保管

詳細は裏面をご覧ください。



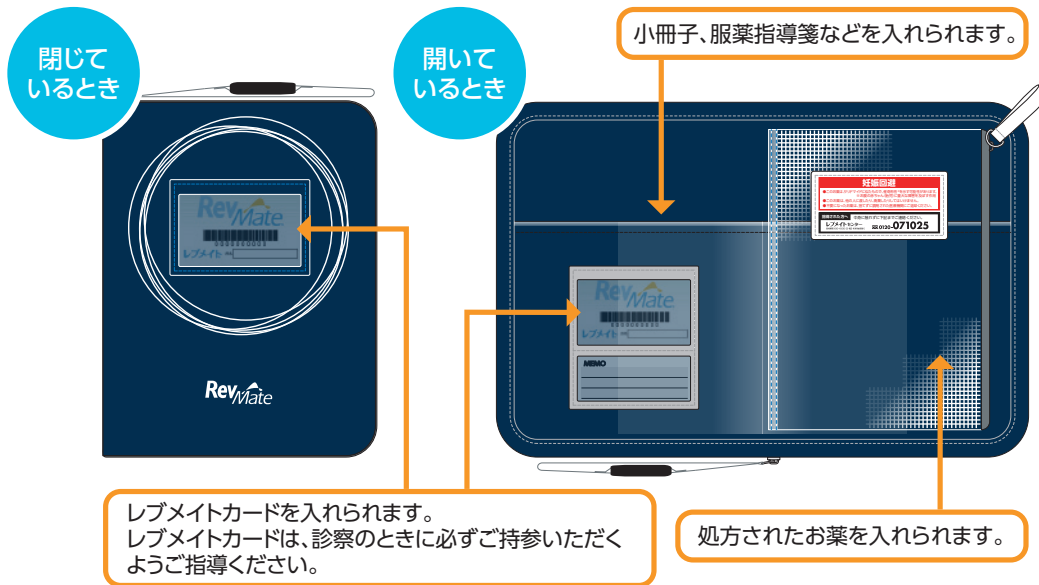
ハイリスク薬の
院内マニュアルに準じて保管



鍵付きの金庫に保管

レブメイトキット

処方されたレブラミド・ポマリスト、小冊子、服薬指導箋などをまとめて収納するためのものです。



※疾患に関わらず、1種類のみご用意しております。

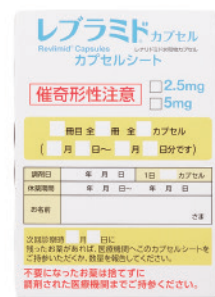
カプセルシート

レブラミド・ポマリストをPTPシートのままセットできるシートです。カプセルシートには、レブラミド・ポマリストの紛失や誤投与などを防ぎ、薬剤を正しく取り扱っていただくための注意喚起が明記されています。レブラミド・ポマリストを適正に使用するツールとして、医療機関の運用に合わせて使用してください。

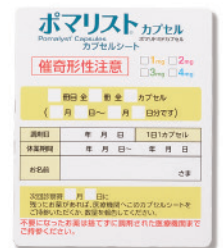


- カプセルシートにレブラミド・ポマリストをセットした後はシートを切り離さないようにしてください。
- カプセルシート内の薬剤はカプセルシートから出さずに保管してください。

レブラミド用



ポマリスト用



1回量パック

薬剤師や看護師が、レブラミド・ポマリストを処方された入院患者さんに、1回分の用量をセットして配薬するためのものです。1回量パックには、催奇形性への注意喚起を明記し、配薬時に患者さん本人の確認を行うため、患者さんの氏名を記入する欄を設けております。フルネーム確認にお役立てください。

レブラミド用



ポマリスト用



RevMateセンター



お問い合わせ先
☎ 0120-071025
受付時間 9:00~18:00 (日・祝日・年末年始を除く)

レブメイト



<https://www.revmate-japan.jp/>



ブリストル・マイヤーズ スクイブ 株式会社

RMG00239RB
2021年5月作成