



知って
おきたい!

RevMate 退院時指導

RevMate®にご協力いただいている看護師の皆さまへ、RevMateに関する情報や日頃の業務に役立つ情報をシリーズでお届けいたします。引き続き、レブラミド®・ポマリスト®の適正使用へのご理解とご協力をよろしくお願い申し上げます。

入院病棟でのレブラミド・ポマリストの取り扱いに関するお願い

患者さんが入院した場合、病棟看護師、RevMate手順に関わる薬剤師などの医療関係者またはその他適切に薬剤の管理を行うことのできる者が、処方医師および責任薬剤師と協力して、以下3つの薬剤管理をお願いしております。中でも、今回は「退院時指導」について、詳しくご紹介いたします。

配薬・与薬・服薬確認

薬剤保管

退院時指導

妊娠回避に関する指導



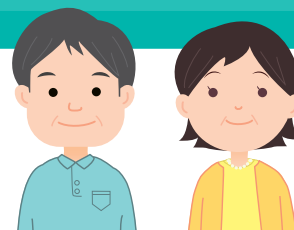
- 以下の患者さんは該当期間中、医師が説明した妊娠を回避する手段*を守ること
「A男性」:治療中(休薬期間含む)、治療終了4週間後まで
「C女性」:治療開始4週間前から治療終了4週間後まで(休薬期間含む)



- 「B女性」は治療中、患者区分が「C女性」に変わる可能性があります。処方医師にご相談ください。



*詳しくは、RevMateホームページ
(https://www.revmate-japan.jp/ver6/professional/patient_category/pregnancy_prevention_program.html)をご覧ください。



逸脱事例のご紹介： 避妊(定期確認票)について

患者情報①

70代男性
パートナー:不明

患者情報②

60代男性
パートナー:50代女性
(妊娠の可能性のない女性)

経緯

定期確認票(様式27)の「過去2ヵ月の間、性交渉がなかったか、又は規定された避妊方法を行いましたか」の設問に対し、「適切な避妊ができなかった」にチェックがあり、薬剤師が患者さんに確認を行ったところ、遵守されていなかったことが判明。

対応

今回の来院時に処方医師および薬剤師より、避妊の重要性に関し再度指導が行われた。

受診時に関する指導

- 次回の診察時に、必ずレブメイトカードを持参すること
- 入院や転院、老人福祉施設などに入所をするときは、特別な管理が必要なお薬を服用していることを伝え、レブメイトカードを提示すること
- 服用しなかった薬剤がある場合には、次回の通院時にカプセルの種類と残薬数を処方医師に伝えること



定期確認票に関する指導

- 外来治療中は、定期的に提出すること
- 自分の行動を思い出して、その実際の状況を記入すること

(様式27)
レブメイト定期確認票



- 定期確認票(様式27)は、外来通院時にRevMateの手順が守られているかを確認するためのものです。

薬剤の保管に関する指導

- 他の人に譲渡しないようにすること
- 紛失しないようにすること
- 万が一、紛失した場合は、薬剤部(院内薬局)に報告すること
- 服用の必要なくなった薬剤がある場合は、薬剤部(院内薬局)に持参すること
- 処方されたレブラミド・ポマリストは、飲食物と区別された患者専用の場所で保管をすること
- 処方されたレブラミド・ポマリストは、子供の手の届かない患者専用の場所で保管をすること



他の人に譲渡しない



不要な薬剤は
薬剤部(院内薬局)へ返却



子供の手の
届かない場所に保管

逸脱事例のご紹介：誤飲について

患者情報

70代男性

誤飲者(問柄)

2歳男児
(孫)

経緯

服用前に男児と遊んでおり、患者さんがレブラミドを服用するためレブメイトキットから薬剤を取り出して準備をし、水を取りに行くため目を離した隙(ほんの一瞬)に、男児がカプセルをかじっていた。一緒に遊んでいた姉(10歳)が気付いた。

服用期間中に関する指導

- カプセルを開けずにそのまま服用すること
 - 治療中ならびに治療終了4週間後までは、患者区分ごとに各禁止事項を守ること
- 「A男性」:精子・精液の提供の禁止、献血の禁止
 「B女性」:献血の禁止
 「C女性」:授乳の禁止、献血の禁止



カプセルを開けずに
そのまま服用する

退院時指導チェックリストのご紹介

今回、ご紹介した退院時の指導内容を確実に行っていただくため、退院時指導チェックリストをご用意しております。

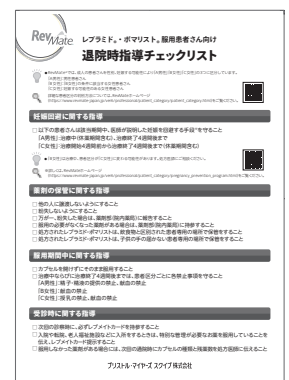
RevMateホームページ

(https://www.revmate-japan.jp/ver6/professional/drug_management/inpatients.html)

よりダウンロードしていただけます。ぜひご活用ください。



- 患者さんやご家族、介護に携わる方などに、薬剤の取り扱いには十分ご注意ください。どうぞご指導をお願いいたします。



RevMate[®]センター



お問い合わせ先
☎ 0120-071025
受付時間 9:00~18:00 (日・祝日・年末年始を除く)

レブメイト



<https://www.revmate-japan.jp/>



ブリストル・マイヤーズ スクイブ 株式会社